

Quick Starter Guide INSTALLATION

Bevor Sie ihr smart-me Gerät verwenden können, müssen Sie es mit Ihrem Wi-Fi Netzwerk verbinden.

1. Verbinden Sie ihr smart-phone oder Tablet mit Ihrem Wi-Fi Netzwerk
2. Downloaden und installieren Sie die kostenlose smart-me App vom Apple App Store oder vom Google Play Store.
3. Starten Sie die App und erstellen Sie einen kostenlosen smart-me Account
4. Klicken Sie auf „Gerät hinzufügen“ (+) und folgen Sie den Anweisungen.



Android APP

Für weitere Informationen:
www.smart-me.com/installation



IOS APP

QUICK START

Geräte Übersicht

Die Geräte Übersicht wird nur angezeigt wenn Sie mehr als ein smart-me Gerät haben. Die Übersicht zeigt alle Ihre smart-me Geräte. Um die Gruppierung Ihrer Geräte zu ändern, besuchen Sie die smart-me Webseite: www.smart-me.com



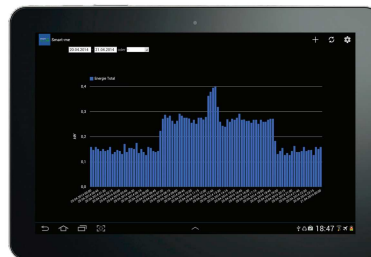
Geräte Details

Die Details Seite zeigt die Messdaten eines smart-me Gerätes oder einer Gruppe an. Mit tippen auf das Ein / Aus Symbol wird das smart-me Gerät (oder alle Geräte einer Gruppe) ein oder ausgeschaltet.



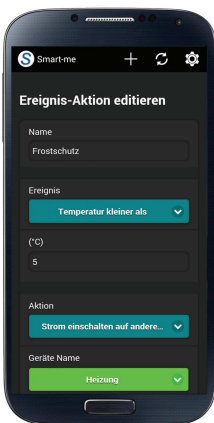
Lastprofil

Um das Lastprofil anzuzeigen klicken Sie in der Detail Ansicht auf die „Leistung“ Kachel. Das Lastprofil zeigt den Energieverbrauch über eine definierte Zeit. Für weitere Auswertungen besuchen sie die smart-me Webseite: www.smart-me.com



Ereignisse und Aktionen

Um die Ereignisse und Aktionen zu konfigurieren, gehen Sie auf die Geräte Details und wählen Sie Bearbeiten (oben rechts) und wählen Sie Ereignisse-Aktionen. Durch frei konfigurierbare Ereignisse und Aktionen wird smart-me zu ihrer individuellen Schaltzentrale. Beispiel: Wenn Temperatur kleiner als 15°C, dann schalte Strom ein.



Verfügbare Ereignisse:

Temperatur kleiner / grösser als	Tritt ein, wenn ein Temperaturwert unter oder überschritten wird.
Leistung kleiner / grösser als	Tritt ein, wenn, der Leistungswert (aktueller Energieverbrauch) unter oder überschritten wird.
Taste gedrückt	Tritt ein, wenn die Taste vorne auf dem smart-me Gerät gedrückt wird.
Uhrzeit	Tritt ein, wenn die definierte Uhrzeit erreicht wird.

Verfügbare Aktionen

Strom einschalten / ausschalten	Schaltet den Strom ein, bzw. aus
Strom umschalten (ein/aus)	Toggelt den Schalter (ein>aus, aus>ein)
Alarm senden (Push Notifizierung)	Sendet einen Alarm auf Ihr smart-phone oder Tablet
Alarm senden (Email)	Sendet einen Alarm per Email
Strom einschalten / ausschalten auf anderem Gerät	Schaltet den Strom auf einem anderen smart-me Gerät ein, bzw. aus
Strom umschalten auf anderem Gerät	Toggelt den Schalter auf einem anderen Gerät

Support

Informationen zum Support finden Sie unter www.smart-me.com/support

Sicherheitshinweise

- smart-me ist für die Verwendung in Gebäuden vorgesehen.
- smart-me ist für den Betrieb an einem trockenen, staubfreien Ort ohne direkte Sonneneinstrahlung und mit ausreichender Belüftung vorgesehen
- Stecken Sie smart-me in eine leicht erreichbare Steckdose.
- Es dürfen keine smart-me Geräte hintereinander gesteckt werden.
- smart-me darf bis zur angegebenen Leistungsgrenze von 3680W/16A (Angabe auf Rückseite des Gerätes beachten) belastet werden. Durch Überlastung kann das Gerät beschädigt werden und Fehlfunktionen oder ein elektrischer Unfall könnten die Folge sein.
- Am smart-me dürfen keine Geräte mit Brandgefahr (z. B. Bügeleisen, Heizstrahler) unbeaufsichtigt betrieben werden
- Es dürfen keine Flüssigkeiten in das Innere von smart-me eindringen.
- smart-me darf nicht geändert, umgebaut, modifiziert oder unsachgemäß repariert werden. Öffnen Sie smart-me nicht!
- Häufiges An- und Ausschalten kann die Lebensdauer elektrischer Geräte verkürzen. Richten Sie nur dann eine automatische Schaltung mit häufigen An- und Ausschaltvorgängen ein, wenn die angeschlossenen Geräte dafür ausgelegt sind. Für entsprechende Schäden an angeschlossenen Geräten wird nicht gehaftet.

Wartung und Pflege

Dieses Produkt ist wartungsfrei. Öffnen oder zerlegen Sie das Produkt nicht. Vor dem Reinigen ziehen Sie das Energiemessgerät von der Steckdose und vom angeschlossenen Gerät ab. Reinigen Sie das Gerätegehäuse nur mit einem weichen Tuch

Entsorgung

Das Energiemessgerät darf am Ende seiner Nutzungstauglichkeit nicht mit dem Hausmüll entsorgt werden. Es muss bei einer Sammelstelle für Elektroaltgeräte zur Entsorgung abgegeben werden. Erkundigen Sie sich bei Ihrer Stadt oder Gemeindeverwaltung nach Möglichkeiten einer umwelt- und sachgerechten Entsorgung des Produktes.

CE Erklärung

smart-me, Rickenbachstrasse 142, CH-6432 Rickenbach erklärt hiermit, dass das Produkt smart-me den folgenden Richtlinien entspricht:

- 1999/5/EG R&TTE-Richtlinie: Funkanlagen und Telekommunikationsendeinrichtungen
- 2009/125/EG EU-Richtlinie: Umweltgerechte Gestaltung energiebetriebener Produkte

Zur Beurteilung der Konformität wurden folgende Normen herangezogen:

- IEC / EN 60950-1:2014
- IEC / EN 61000-6-2:2005
- IEC / EN 61000-4-2:2009
- IEC / EN 61000-4-4:2012
- IEC 61000-4-6:2013
- IEC / EN 61000-3-3:2013
- EN 55022:2010
- IEC / EN 61000-6-3:2007 + A1:2011
- IEC / EN 61000-4-3:2006 + A1 + A2:2010
- IEC / EN 61000-4-5:2014
- IEC / EN 61000-4-11:2004
- IEC / EN 61000-3-2:2005 + A1 + A2:2009
- CISPR 22:2008

CE Die Konformität des Produktes mit den oben genannten Normen und Richtlinien wird durch das CE-Zeichen bestätigt.

Rickenbach, 15. November 2014

J. Eberli
David Eberli